

פתרון מבחן לדוגמה

פתרון שאלה 1

$x = -1$ או $x = 1$

פתרון שאלה 2

1024

פתרון שאלה 3

$x \geq 1$

פתרון שאלה 4

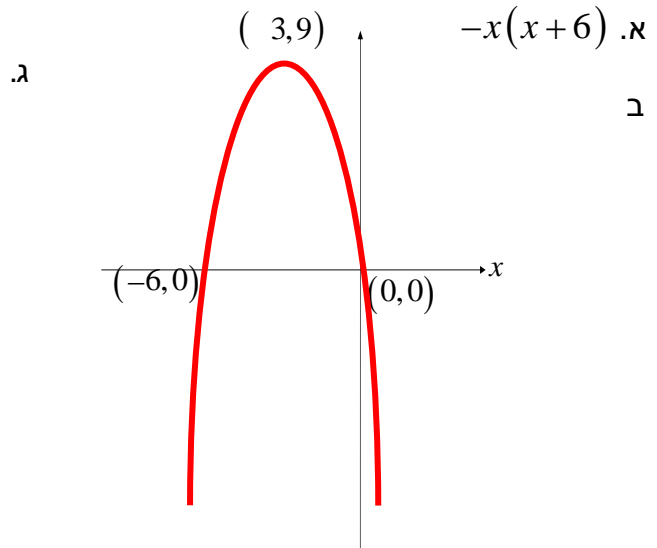
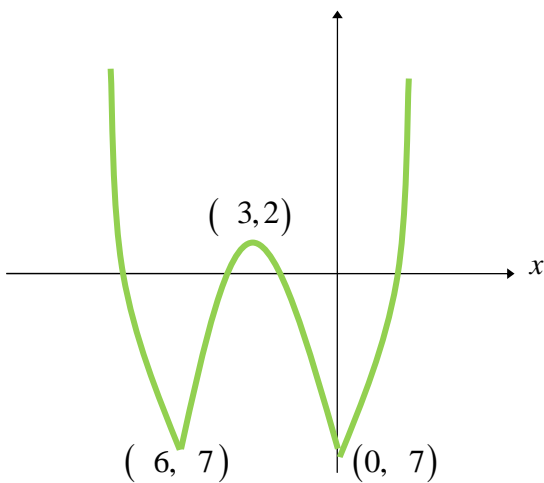
$$\log_a b + \log_{\sqrt{a}} \sqrt{b} - \log_b \sqrt{a} = \frac{16 c^2}{4c} \quad \text{א}$$

$c = 2$ ב

פתרון שאלה 5

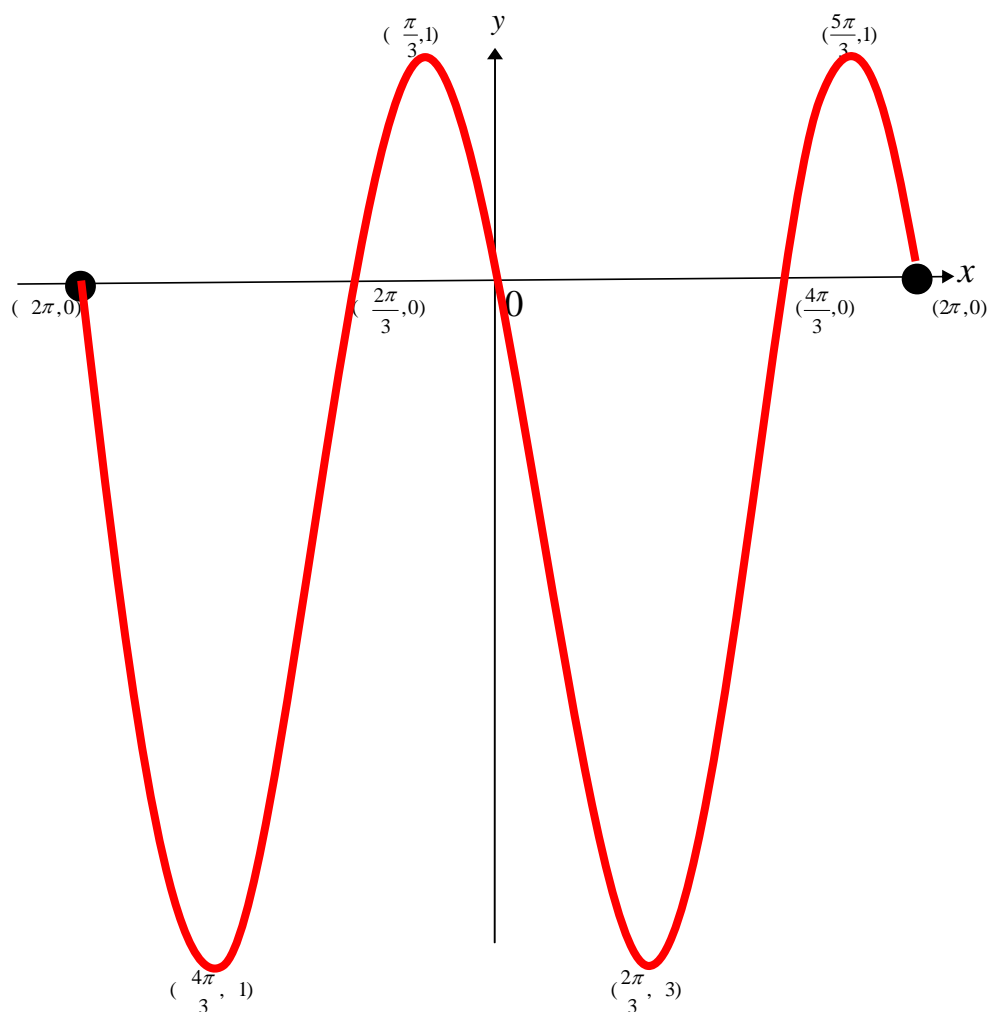
$n = 5$

פתרון שאלה 6



פתרון שאלה 7

$$(-2\pi, 0); \left(-\frac{2\pi}{3}, 0\right); (0, 0); \left(\frac{4\pi}{3}, 0\right); (2\pi, 0) \quad \text{א.}$$



$$\text{Im}(g) = [-3, 1] \quad \text{ג.}$$

ד. $[-3, 1] \neq \mathbb{R}$ (כלומר, תמונת הפונקציה שונה מטווח הפונקציה, לכן g לא על

פתרון שאלה 8

$$m = 2 \quad \text{א.}$$

$$p(x) = (x^2 + x + 3)(x+1)^2(x-2) \quad \text{ב.}$$

$$(-\infty, -1) \cup (-1, 2] \quad \text{ג.}$$

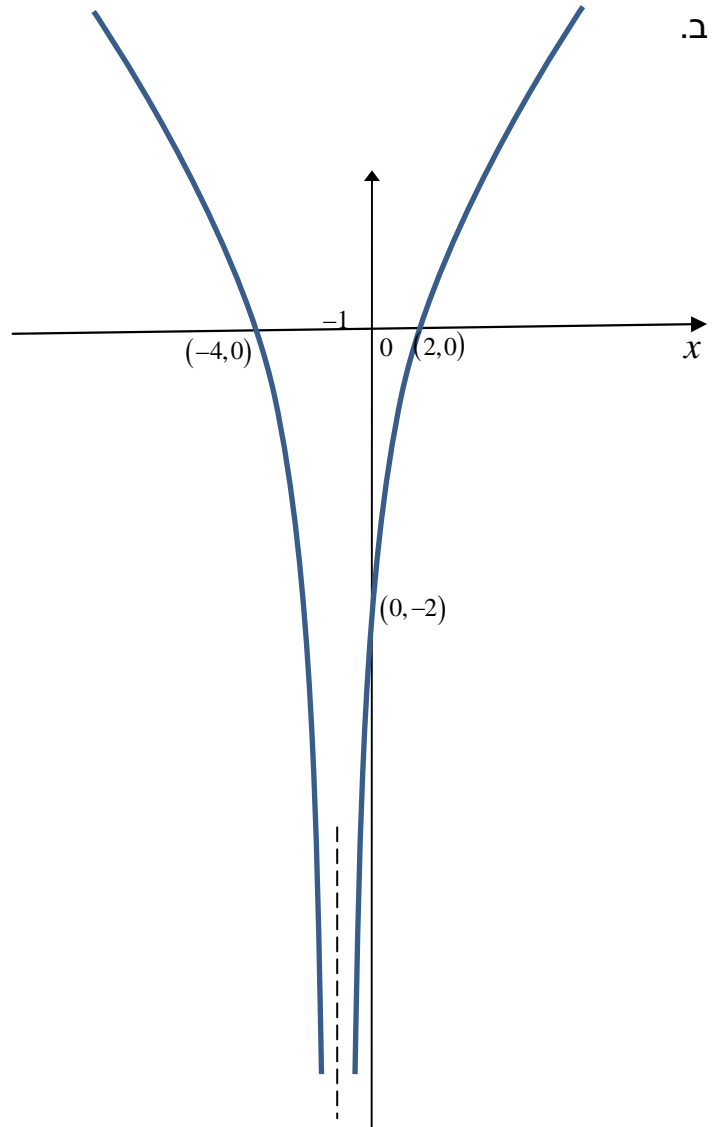
פתרון שאלה 9

$$(2, 3) \cup (4, 5)$$

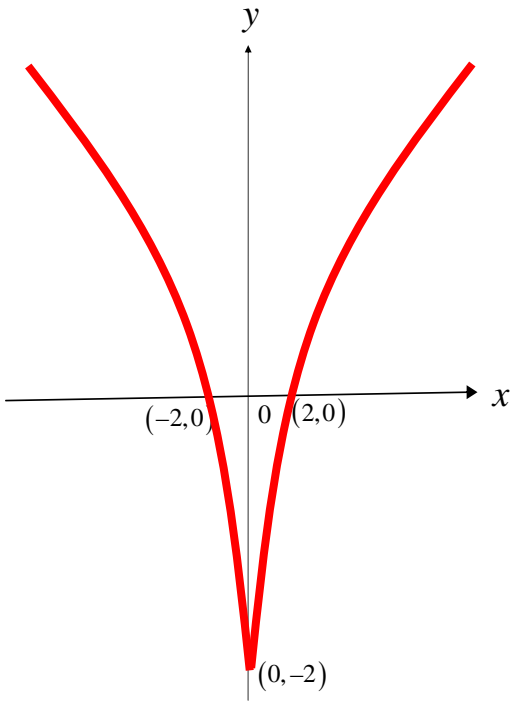
פתרון שאלה 10

א. $D_f = (-1, \infty)$

ב.



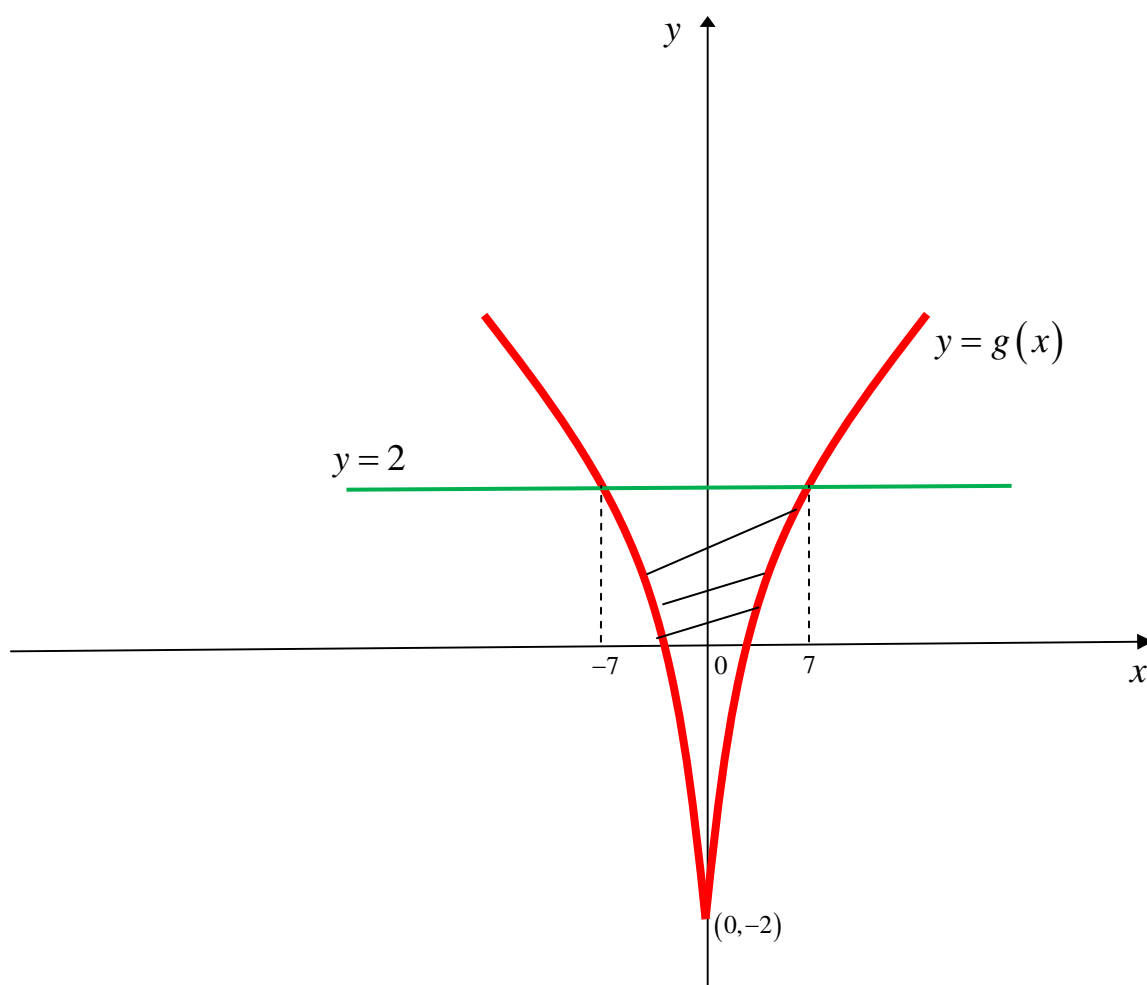
ג.



- ד. g לא חח"ע
- ה. g זוגית

1. $-8 < x < 8$

2. הדגמה גרפית לפתרון אי השוויון מסעיף 1:



פתרון שאלה 11

ב. 3080